



ПОСТАНОВЛЕНИЕ АДМИНИСТРАЦИИ СОЛИКАМСКОГО ГОРОДСКОГО ОКРУГА

03.12.2020

№ 604-па

Об утверждении схематической карты границ территории Соликамского городского округа

В соответствии со статьей 14 Закона Пермской области от 28 февраля 1996 г. № 416-67 «Об административно-территориальном устройстве Пермского края», статьями 7, 31 Устава Соликамского городского округа

администрация Соликамского городского округа ПОСТАНОВЛЯЕТ:

1. Утвердить прилагаемую схематическую карту границ территории Соликамского городского округа.

2. Контроль за исполнением постановления оставляю за собой.

Глава городского округа -
глава администрации
Соликамского городского округа



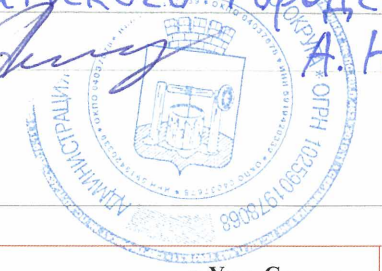
А.Н.Федотов

ВЕРНО:

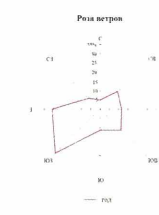
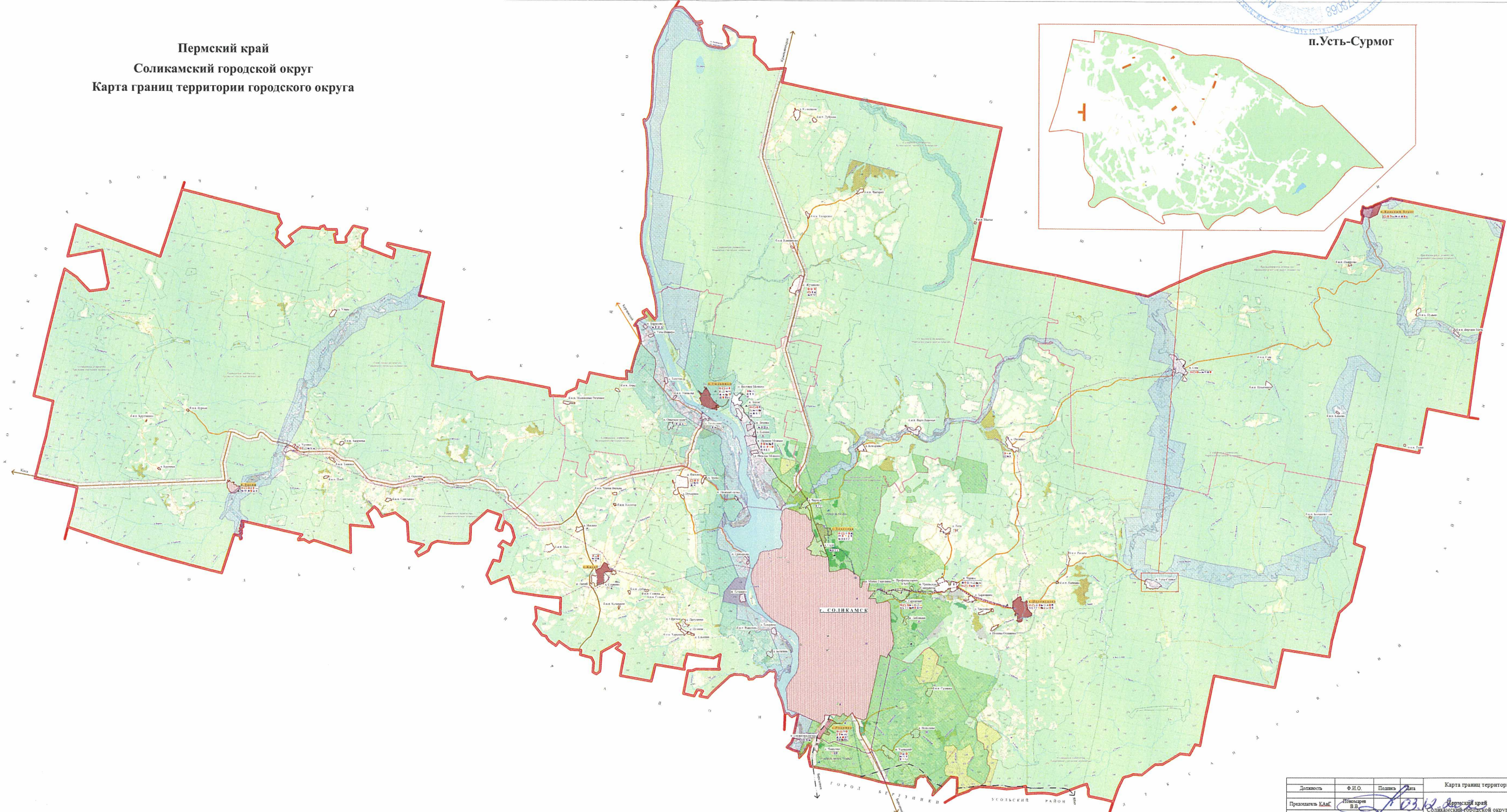
Начальник общего отдела
администрации Соликамского городского округа

« 04 » 12 20 20 г.
Блещик О.А.

Утверждаю
 Глава городского округа -
 глава администрации
 Соликамского городского округа
 А. Н. Федотов



Пермский край
 Соликамский городской округ
 Карта границ территории городского округа



M 1 : 50 000

Должность	Ф.И.О.	Подпись	Дата	Карта границ территории городского округа
Президент КГАП	В.В.	<i>(Signature)</i>		Масштаб 1:50000 Комплекс по архитектуре и градостроительству администрации Соликамского городского округа