

**Совет депутатов
Частинского сельского поселения
Частинского района
Пермского края**

РЕШЕНИЕ

26.10.2017

№ 180

**Об утверждении перечня объектов
муниципальной собственности
Частинского муниципального района,
передаваемого в собственность
Частинского сельского поселения**

Совет депутатов Частинского сельского поселения РЕШАЕТ:

1. Утвердить прилагаемый перечень объектов муниципальной собственности Частинского муниципального района согласно приложению 1 к данному решению, передаваемых в собственность Частинского сельского поселения для исполнения полномочий по решению вопросов местного значения согласно Федеральному закону от 06.10.2003 г. № 131-ФЗ «Об общих принципах организации местного самоуправления в РФ», Закону Пермского края от 22.12.2014 г. № 416-ПК «О закреплении дополнительных вопросов местного значения за сельскими поселениями Пермского края и о внесении изменения в Закон Пермского края «О бюджетном процессе в Пермском крае».

2. Настоящее решение вступает в силу со дня его подписания.

Глава сельского поселения-
председатель Совета депутатов
Частинского сельского поселения



П.А. Голдобин

к решению Совета депутатов
 Чагинского сельского поселения
 от 26.10.2017 г. № 180

**ПЕРЕЧЕНЬ
 ОБЪЕКТОВ МУНИЦИПАЛЬНОЙ СОБСТВЕННОСТИ ЧАГИНСКОГО МУНИЦИПАЛЬНОГО РАЙОНА. ПЕРЕДАВАЕМЫХ В
 СОБСТВЕННОСТЬ ЧАГИНСКОГО СЕЛЬСКОГО ПОСЕЛЕНИЯ**

№ п/п	Идентификационный код организации в ОКПО	Коды признаков			Полное наименование организации (имущества)	Юридический адрес организации, местонахождение имущества	Укрупненная специализация	Балансовая (остаточная) стоимость основных фондов, руб.	Среднесписочная численность персонала, чел.
		Министерства (ведомства) в ОКОГУ	Территории в ОКТМО	Отрасли народного хозяйства в ОКВЭД					
1	2	3	4	5	6	7	8	9	10
	78874929	3300500	5765425101	75.11.32	1-этажное брусое здание спортивного зала (Б) с 2 холодными пристроями (б. б1), общей площадью 229, 2 кв.м., земельный участок с кадастровым номером 59:38:0310122:5, доля в праве -- ½.	Пермский край, Чагинский район, с. Частые, ул. Ленина, д. 39		725 308.50 / 414 998.50	



**АДМИНИСТРАЦИЯ
ЧАСТИНСКОГО
СЕЛЬСКОГО ПОСЕЛЕНИЯ
ЧАСТИНСКОГО
МУНИЦИПАЛЬНОГО РАЙОНА
ПЕРМСКОГО КРАЯ**

ул. Ленина, д. 39, с. Частые, 617170
Тел: (34268) 2-13-75, факс: (34268) 2-11-76
E-mail: Poselenie.chast@mail.ru
ОКПО 78874929, ОГРН 1055907220490
ИНН КПП 5947015124 594701001

29.11.2017 № 1125

на № _____ от _____

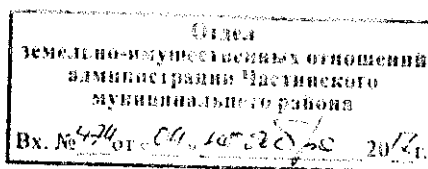
Ходатайство

Высылаем Вам Решение Совета депутатов Частинского сельского поселения от 26.10.2017 № 180 «Об утверждении перечня объектов муниципальной собственности Частинского муниципального района, передаваемого в собственность Частинского сельского поселения», согласно которому в собственность Частинского сельского поселения передается 1-этажное брусое здание спортивного зала (Б) с 2 холодными пристроями (б, б1), общей площадью 229, 2 кв.м., и земельный участок с кадастровым номером 59:38:0310122:5, доля в праве – 1/2, находящиеся по адресу: Пермский край, Частинский район, с. Частые, ул. Ленина, д. 39.

Глава поселения



П.А. Голдобин





ЗЕМСКОЕ СОБРАНИЕ
ЧАСТИНСКОГО МУНИЦИПАЛЬНОГО РАЙОНА

РЕШЕНИЕ

№ 220

19.12.2017 г.

Об утверждении перечня
муниципального имущества,
подлежащего передаче
в собственность Частинского
сельского поселения

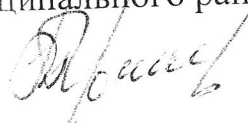
На основании Закона Пермского края от 16.05.2011 № 768-ПК «О порядке разграничения имущества, находящегося в собственности муниципальных образований Пермского края», Положения «О порядке управления имуществом, находящимся в муниципальной собственности Частинского муниципального района Пермского края», утвержденного решением Земского Собрания Частинского муниципального района от 19.05.2010 № 22 «Об утверждении положения о порядке управления и распоряжения имуществом, находящимся в муниципальной собственности Частинского муниципального района», Земское Собрание РЕШАЕТ:

1. Утвердить перечень муниципального имущества Частинского муниципального района, передаваемого в собственность Частинского сельского поселения Частинского муниципального района, согласно приложению № 1.
2. Обнародовать настоящее решение в порядке определенном Уставом Частинского муниципального района.

Председатель Земского Собрания
Частинского муниципального района

 С.С. Селиванова

Глава муниципального района -
глава администрации Частинского
муниципального района

 В.А. Терехин

Исполн:

 И.А. СОЛОМЕННИКОВА

руководитель аппарата
администрации



Приложение № 1
к решению
Земского Собрания
от 19.12.2017 г. № 220

**ПЕРЕЧЕНЬ
ОБЪЕКТОВ МУНИЦИПАЛЬНОЙ СОБСТВЕННОСТИ ЧАСТИНСКОГО МУНИЦИПАЛЬНОГО РАЙОНА, ПЕРЕДАВАЕМЫХ
В СОБСТВЕННОСТЬ ЧАСТИНСКОГО СЕЛЬСКОГО ПОСЕЛЕНИЯ**

№ п/п	Идентификационный код организации в ОКПО	Коды признаков			Полное наименование организации (имущества)	Юридический адрес организации, местонахождение имущества	Укрупненная специализация	Балансовая (остаточная) стоимость основных фондов, руб.	Среднесписочная численность персонала, чел.
		Министерства (ведомства) в ОКОГУ	Территории в ОКТМО	Отрасли народного хозяйства в ОКВЭД					
1	2	3	4	5	6	7	8	9	10
					1-этажное брусовое здание спортивного зала (Б) с 2 холодильными пристроями (Б,Б1), общей площадью 229, 2 кв.м., земельный участок с кадастровым номером 59:38:0310122:5, доля в праве 1/2.	Пермский край, Частинский район, с. Частые, ул. Ленина, д. 39		725 308,50 / 414 998,50	

ВЕРНО:
Л.А. СОЛОМЕННИКОВА
Руководитель администрации
Администрации Частинского
района
Пермский край



Утверждено решением Земского Собрания
Частинского муниципального района
№ 220 от 19.12.2017 г.

Председатель Земского Собрания
Частинского муниципального района


С.С. Селиванова

Утверждено решением Совета депутатов
Частинского сельского поселения
№ 180 от 26.10.2017 г.

Глава Частинского сельского поселения


П.А. Голдобин

ПЕРЕЧЕНЬ
ОБЪЕКТОВ МУНИЦИПАЛЬНОЙ СОБСТВЕННОСТИ ЧАСТИНСКОГО МУНИЦИПАЛЬНОГО РАЙОНА, ПЕРЕДАВАЕМЫХ В
СОБСТВЕННОСТЬ ЧАСТИНСКОГО СЕЛЬСКОГО ПОСЕЛЕНИЯ

№ п/п	Идентификационный код организации в ОКПО	Коды признаков			Полное наименование организации (имущества)	Юридический адрес организации, местонахождение имущества	У крупненная специализация	Балансовая (остаточная) стоимость основных фондов, руб.	Среднесписочная численность персонала, чел.
		Министерства (ведомства) в ОКОГУ	Территории в ОКТМО	Отрасли народного хозяйства в ОКВЭД					
1	2	3	4	5	6	7	8	9	10
393	78874929	32200	57255825000	75.11.32	1-этажное брусое здание спортивного зала (Б) с 2 холодными пристроями (б,б1), общей площадью 229, 2 кв.м., земельный участок, доля в праве 1/2	Пермский край, Частинский район, с. Частые, ул. Ленина, д. 39, кадастровый номер земельного участка 59:38:0310122:5		725 308,50 / 414 998,50	

Глава муниципального района –
глава администрации Частинского
муниципального района


В.А. Терехин

Глава Частинского сельского
поселения


П.А. Голдобин