



**ГЛАВА ГОРОДА ГУБАХИ -
ПРЕДСЕДАТЕЛЬ ГУБАХИНСКОЙ
ГОРОДСКОЙ ДУМЫ**

ул. Никонова, 44, г. Губаха
Пермский край 618250
Тел.факс 4 19 59, 4 04 04
E-mail: Duma-gubaha@bk.ru
ОКПО 12064399, ОГРН 1135921000038
ИНН/КПП 5921029813/592101001

Депутату законодательного
Собрания Пермского края

А.Г. Гарсляну

22.06.2016 № 84

На № _____ от _____

Уважаемый Армен Гайосович!

Губахинская городская Дума и администрация города Губахи поддерживают вашу инициативу о внесении в Законодательное Собрание края проекта закона «Об отнесении рабочего поселка Широковский административной территории города Губахи Пермского края к категории сельских населенных пунктов».

Поселок расположен в 40 км от города Губаха, в нем нет промышленных предприятий, железнодорожных узлов, гидротехнических сооружений, предприятий по производству и переработке сельскохозяйственной продукции, отсутствуют крупнопанельные дома, строительство не ведется. Перспективы развития поселка в промышленном направлении отсутствуют.

Глава города Губахи –
Председатель Губахинской городской Думы

А.В.Борисов

Глава администрации города Губахи

Н.В. Лазейкин

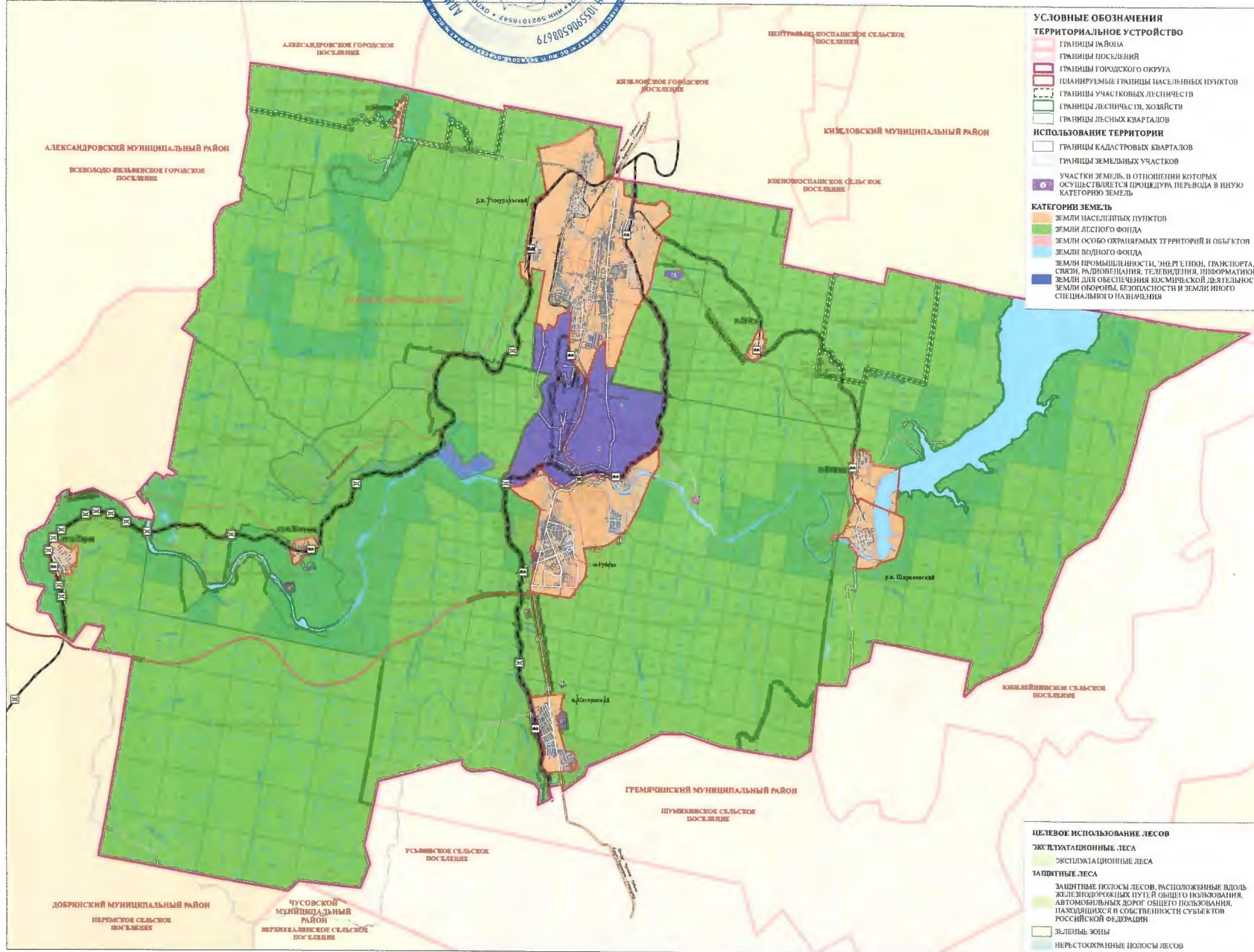
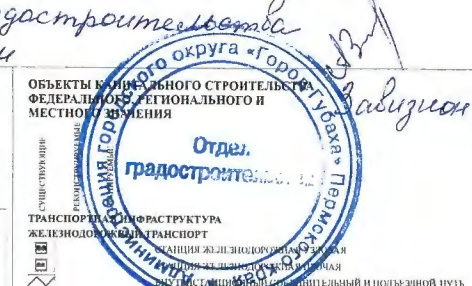


ГЕНЕРАЛЬНЫЙ ПЛАН ГУБАХИНСКОГО ГОРОДСКОГО ОКРУГА ПЕРМСКОГО КРАЯ
КАРТА С ОТОБРАЖЕНИЕМ ПЛАНИРУЕМЫХ ГРАНИЦ ЗЕМЕЛЬ РАЗЛИЧНЫХ КАТЕГОРИЙ ГОРОДСКОГО ОКРУГА М 1:50 000

Губахинский городской округ М 1:50 000



Инициалы отсюда градостроительству администрации г. Губахи



- УСЛОВНЫЕ ОБОЗНАЧЕНИЯ**
- ТЕРРИТОРИАЛЬНОЕ УСТРОЙСТВО**
- Границы района
 - Границы поселений
 - Границы городского округа
 - Планируемые границы населенных пунктов
 - Границы участковых лесничеств
 - Границы лесничеств, хозяйств
 - Границы лесных кварталов
- ИСПОЛЬЗОВАНИЕ ТЕРРИТОРИИ**
- Границы кадастровых кварталов
 - Границы земельных участков
 - Участки земель, в отношении которых осуществляется процедура перевода в иную категорию земель
- КАТЕГОРИИ ЗЕМЕЛЬ**
- Земли населенных пунктов
 - Земли лесного фонда
 - Земли особо охраняемых территорий и объектов
 - Земли водного фонда
 - Земли промышленности, энергетики, транспорта, связи, радиосвязи, телевидения, информатики, земли для обеспечения космической деятельности, земли обороны, безопасности и земли иного специального назначения

- ЦЕЛЕВОЕ ИСПОЛЬЗОВАНИЕ ЛЕСОВ**
- ЭКСПЛУАТАЦИОННЫЕ ЛЕСА**
 - Эксплуатационные леса
 - ЗАПИТНЫЕ ЛЕСА**
 - Защитные полосы лесов, расположенные вдоль железнодорожных путей и общепользования, автомобильных дорог общего пользования, находящихся в собственности субъектов Российской Федерации
 - Зеленые зоны
 - Нерестокхраняемые полосы лесов

- ТРАНСПОРТНАЯ ИНФРАСТРУКТУРА**
- ЖЕЛЕЗНОДОРОЖНЫЙ ТРАНСПОРТ**
- Линии железных дорог общего пользования
 - Линии железных дорог местного значения
 - Железнодорожная линия с электрифицированной железной дорогой
 - Железная дорога проекта не электрифицированная
- АВТОМОБИЛЬНЫЙ ТРАНСПОРТ**
- Дорога регионального значения
 - Дорога местного значения
- ТРАНСПОРТНЫЕ СООРУЖЕНИЯ**
- Мост, путепровод федерального значения
- ОБЪЕКТЫ КАПИТАЛЬНОГО СТРОИТЕЛЬСТВА МЕСТНОГО ЗНАЧЕНИЯ**
- ТРАНСПОРТНАЯ ИНФРАСТРУКТУРА**
- АВТОМОБИЛЬНЫЙ ТРАНСПОРТ**
- Прочие - бесхозные дороги
 - Главные улицы
 - Основные улицы
 - Второстепенные улицы
 - Прогулки
 - Магистральные улицы общегородского значения
 - Магистральные улицы районного значения
 - Улицы и дороги местного значения
- ТРАНСПОРТНЫЕ СООРУЖЕНИЯ**
- Мост, путепровод местного значения

№ п/п	Наименование объекта	Категория земель	Целевое использование	Площадь, кв. м	Дата задела	Срок задела	Исполнитель	Примечания
1	Железнодорожная линия	Земли населенных пунктов	Линия железной дороги общего пользования	10000	2010	2015	АО "Пермские железные дороги"	
2	Автомобильная дорога	Земли населенных пунктов	Дорога регионального значения	5000	2010	2015	Министерство транспорта Пермского края	
3	Участок земли	Земли населенных пунктов	Земли населенных пунктов	1000	2010	2015	Администрация городского округа	
4	Лесной квартал	Земли лесного фонда	Эксплуатационные леса	100000	2010	2015	ФГУП "Пермский лесхоз"	
5	Лесной квартал	Земли лесного фонда	Защитные леса	50000	2010	2015	ФГУП "Пермский лесхоз"	

№ п/п	Наименование объекта	Категория земель	Целевое использование	Площадь, кв. м	Дата задела	Срок задела	Исполнитель	Примечания
6	Участок земли	Земли населенных пунктов	Земли населенных пунктов	1000	2010	2015	Администрация городского округа	
7	Лесной квартал	Земли лесного фонда	Эксплуатационные леса	100000	2010	2015	ФГУП "Пермский лесхоз"	